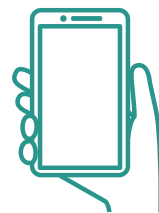


令和5年10月スタート! 八王子市デジタル地域通貨

# 桑都ペイ

そ う と



チャージ金額の

# 30%

令和  
5年度  
のみ

最大**9,000円分**のポイントがもらえる

※付与額が予算額(13億5,000万円)に達した時点で終了します。

## 桑都ペイとは

市内の対象店舗で飲食や買い物などの支払いに利用できる本市限定の電子通貨です。  
桑都ペイの専用アプリは、スマートフォン等の機種により利用できない場合があります。  
詳しくは、下記コールセンターまでお問い合わせください。

## 加盟店も募集中!!

令和5年度は、登録料・換金手数料が無料で、  
二次元コードを置くだけで加盟店になります。  
申し込みは、桑都ペイの専用ホームページを  
ご確認ください。

## お問い合わせ

八王子市デジタル地域通貨コールセンター

TEL 0120-256-148

<https://hachioji.yomsubi.com>

午前10時~午後6時  
土日祝日含む(12/29~1/3を除く)

詳しくは桑都ペイの  
専用ホームページへ



## 利用期間

令和5年**10月18日(水)**~  
令和6年**2月29日(木)**まで

令和6年2月29日(木)をもってチャージした金額及び  
ポイントが失効しますので、ご注意ください。

## 利用できるお店

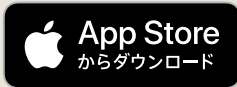
随時更新中!! ▶  
最新情報は  
二次元コードから  
ご確認ください。



# 桑都ペイを利用するまでの 4 ステップ

## ① スマートフォンにアプリを入れる

App Storeまたは、Google Play ストアから「桑都ペイ」と検索し、アプリをインストール



## ② ご利用者情報を登録

アプリ内で以下のご利用者情報を登録

- メールアドレス
- 電話番号 等

## ③ チャージする

セブン銀行ATMから現金でのチャージ/コンビニ支払いでのチャージ/クレジットカード払いでのチャージ  
※コンビニ支払い及びクレジットカード払いでのチャージ方法は桑都ペイ専用ホームページをご確認ください。

セブン銀行ATMから現金でチャージする場合

**1**

アプリ内の「セブン銀行ATMでチャージ」を選択し、二次元コード読み取り画面の表示

**2**

セブン銀行ATMで「チャージ」を選択し、表示された二次元コードを読み取り、企業番号を確認する

**3**

ATM画面に企業番号の入力とチャージ金額を選択し、紙幣を投入でチャージ完了

## ④ ご利用開始

チャージが完了したら加盟店でご利用。 **A** または **B** の方法で支払う（店舗により異なります）

**A** お店の二次元コードを読み取る

お店の二次元コードを読み取る → 利用者が決済金額を入力 → お店が金額を確認してOK

**B** お店に二次元コードを見せる

お店が利用者の二次元コードを読み取る → お店が決済金額を入力 → 利用者が金額を確認してOK

## 桑都ペイのアプリ設定支援窓口

開設期間	令和5年10月18日(水)～令和6年2月29日(木)
開設時間	午前10時～午後6時 ※土日祝日を含む(12月29日～1月3日を除く)
持ち物	スマートフォン、タブレット ※インターネットに接続できるもの
支援内容	桑都ペイアプリのダウンロードやチャージ方法などの使い方

**会場** JR八王子駅前会場の開設は、12月以降、②JT八王子北口店のみとなります。



チャージ金額の **30%** オフ

最大2,000円まで  
ポイントから支払

**桑都ペイ**

八王子市デジタル地域通貨

アプリ設定支援窓口

令和5年10月18日(水)～  
令和6年2月29日(木)まで

(イメージ)

のぼり旗が目印!

※設定支援窓口の専用駐車場はありません。予めご了承ください。